



Dispositivo de Rastreo  
Liberty **100% gratuito**



# ¿Qué es?

Es un dispositivo de **rastreo gratuito** con tecnología avanzada que nos permite seguir y localizar un vehículo hurtado. **Es pequeño y 100% autónomo**, es decir que **no necesita ningún tipo de cableado ni afecta el sistema eléctrico del vehículo**. Se instala en modalidad de préstamo durante la vigencia de la póliza del vehículo.

Existe una capacidad específica de agendamientos y por eso es importante **reservar con anticipación**, ya que la fecha está sujeta a disponibilidad.





## ¿Qué beneficios tiene?

- Su instalación es **100% gratis y confidencial**.
- Puede ser **instalado por nuestro proveedor** en varios puntos del territorio colombiano.
- **Se puede instalar a domicilio**, con un costo adicional.
- Se **instala en 3 horas** o menos.
- **No se puede bloquear** ni desactivar.
- **Localiza** incluso en **sótanos**.
- Su servicio de **rastreo está habilitado las 24 horas** del día.
- **Sus operativos de recuperación** se realizan por tierra y por aire.
- Cuenta con **fuerza de reacción permanente**.
- Su efectividad de recuperación **para el 2021 fue de 92%**





# Política de uso

Este beneficio aplica a nivel nacional para los siguientes vehículos pesados.

Marca	Modelo	Tipo	Modelo
CHEVROLET	CAMION	FRR	≥ 2012
CHEVROLET	FURGON	FRR	≥ 2015
CHEVROLET	CAMION	FTR	≥ 2014
CHEVROLET	CAMION	NPR	≥ 2012
CHEVROLET	CAMION	NKR	≥ 2022
CHEVROLET	FURGON	NQR	≥ 2019
CHEVROLET	CAMION	NHR	≥ 2013
CHEVROLET	FURGON	NPR	≥ 2015
CHEVROLET	CAMION	NQR	≥ 2014
FREIGHTLINER	VOLQUETA	M2	≥ 2020
FREIGHTLINER	FURGON	M2	≥ 2010
HINO	CHASIS	GH	≥ 2022
HINO	FURGON	DUTRO	≥ 2019
HINO	CAMION	DUTRO	≥ 2015
HINO	CAMION	FC	≥ 2012
INTERNATIONAL	VOLQUETA	7600	≥ 2011
INTERNATIONAL	REMOLCADOR	PROSTAR	≥ 2012
INTERNATIONAL	REMOLCADOR	9400I	≥ 2010
JAC	FURGON	HFC1042KND	≥ 2021
JAC	CAMION	HFC1040KN	≥ 2019
KENWORTH	REMOLCADOR	T800	≥ 2009
KENWORTH	CAMION	T800	≥ 2009
KENWORTH	VOLQUETA	T800	≥ 2009

Estas políticas pueden ser actualizadas por parte de la compañía en cualquier momento y siempre rigen las que están vigentes en el manual de políticas.





## Tiempos de instalación

Cuentas con **15 días para instalar** el dispositivo después de ser emitida tu póliza y debes tener **disponibilidad de 2 a 3 horas** para su instalación.

## Instalación

**Debes comunicarte vía telefónica y agendar** directamente su instalación, indicándole al proveedor que cuentas con el **beneficio de Liberty Seguros**, con tu **número de póliza y placa** para que la compañía te indique a dónde dirigirte.



## Centros de instalación

Detektor cuenta con sitios especializados para la prestación de servicios (**instalación, revisión y desmonte**) del dispositivo. Puedes consultar los puntos de instalación y ciudades con servicios programados en [www.detektor.com.co/puntos-de-servicio](http://www.detektor.com.co/puntos-de-servicio)

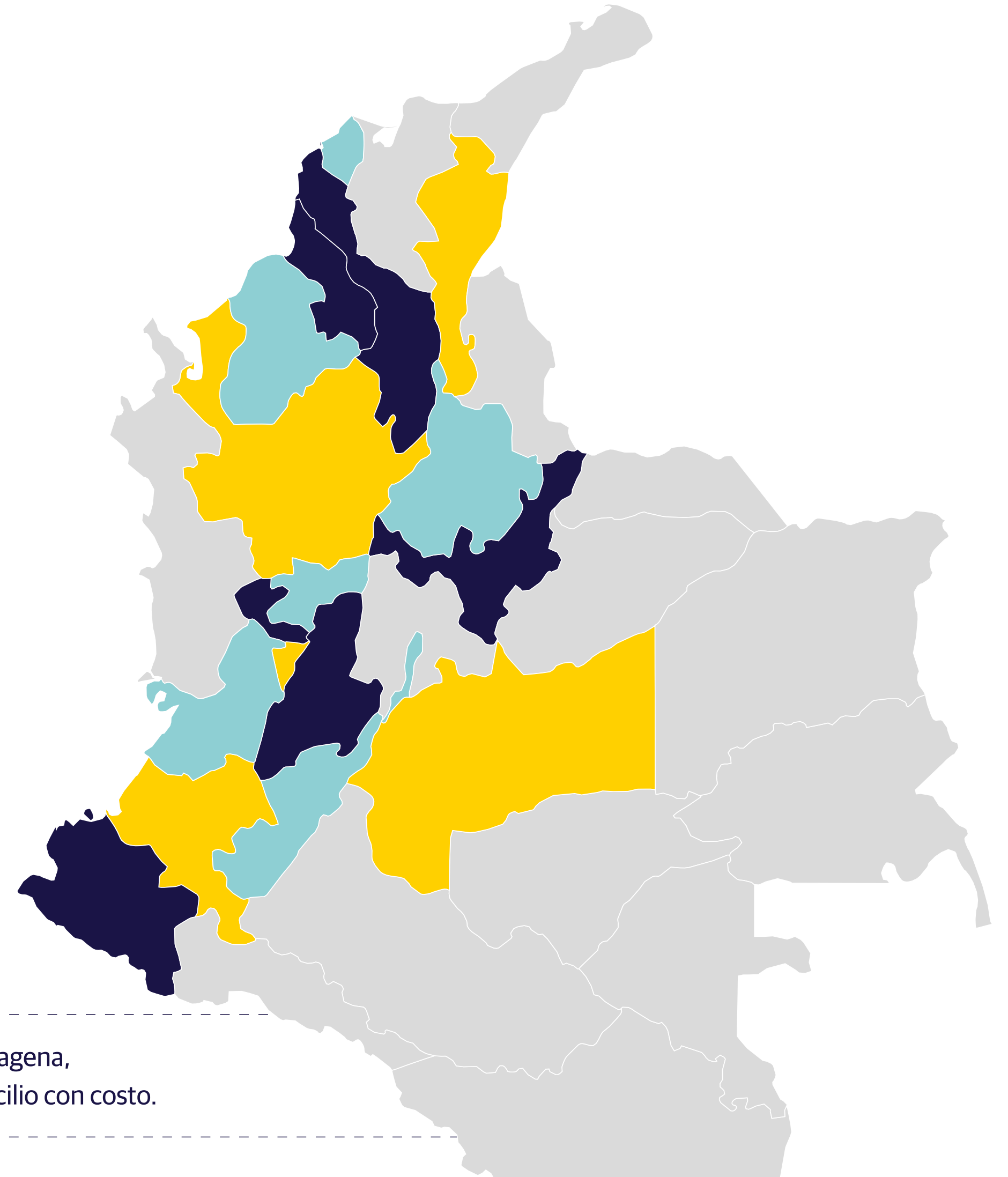
## Servicio a domicilio

**En ciudades con punto de servicio**, no se autorizan domicilios, sin embargo, en casos excepcionales está sujeto a validación del lugar (no cámaras, lugar privado, no transitado) y cobro mínimo por desplazamiento, asumido por el asegurado.

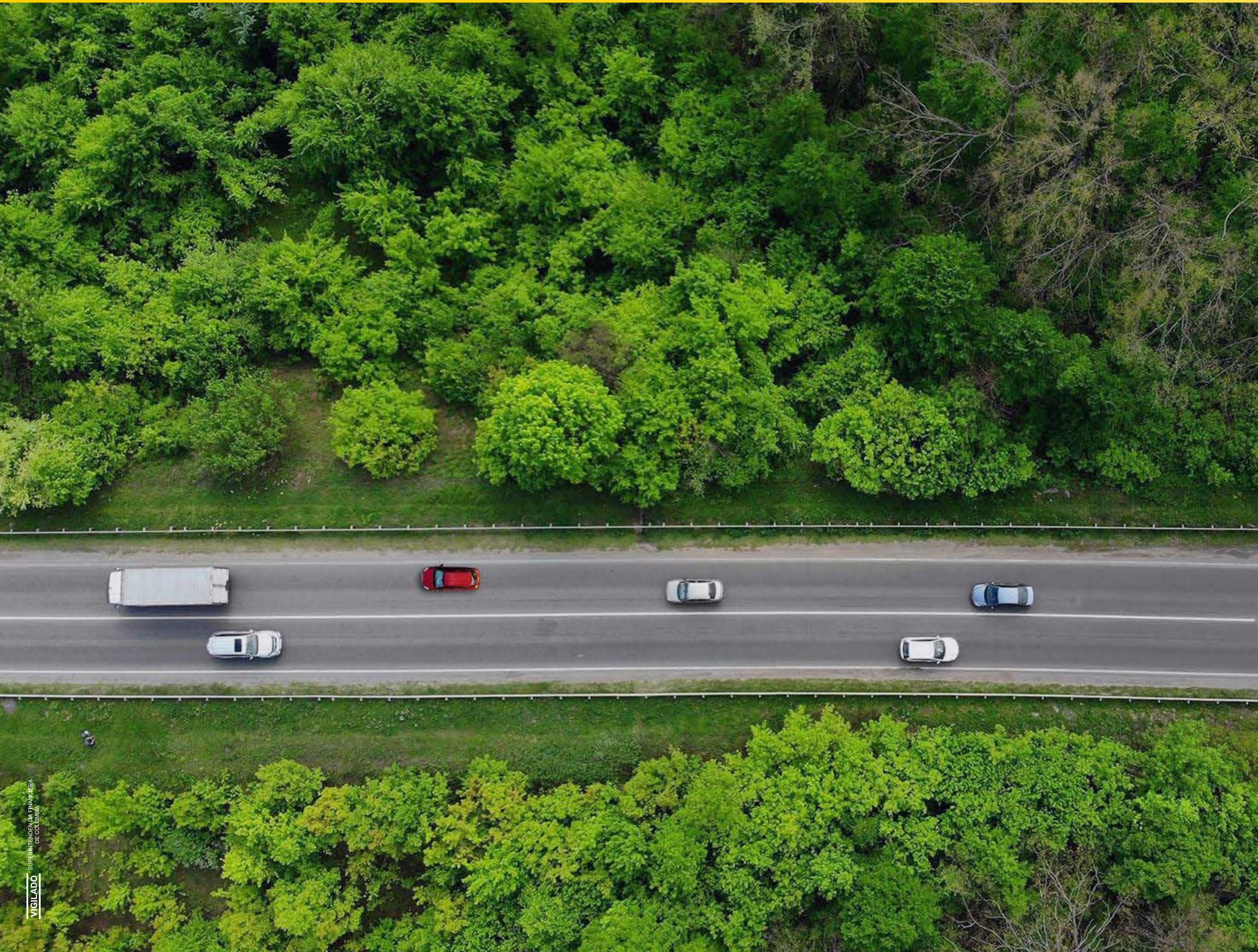
**En ciudades con servicio programado** ningún domicilio tiene costo siempre que sea en perímetro urbano y sujeto a validación del lugar.

**Los servicios en zona rural** generan costo por desplazamiento desde el primer kilómetro.

**Puntos de instalación:** Bogotá, Cali, Medellín, Barranquilla, Bucaramanga y Duitama. **Servicios programados:** En Armenia, Cartagena, Ibagué, Montería, Pasto, Santa Marta, Yopal, Neiva, Cúcuta, Villavicencio y Pereira. **Otras ciudades o municipios** se realiza domicilio con costo.







## Para tener en cuenta

El servicio de instalación se prestará **solo con cita previa.**

La instalación toma de **2 a 3 horas.**

**El servicio no tiene costo**, siempre que sea realizado en nuestros puntos de servicio autorizados.

Para activar el servicio en caso de hurto debes informar durante **las primeras 8 horas** de ocurrido el siniestro.

**Mantenimiento:** Cada 12 meses debes llevar el vehículo a revisión obligatoria y cambio de batería del dispositivo, con el fin de garantizar su correcto funcionamiento.



# Documentación

Para implementar este beneficio debes enviar la siguiente documentación por correo electrónico o mediante una foto legible por WhatsApp:

**Fotocopia de la cédula** para personas naturales. ■

**Cámara de Comercio con vigencia no mayor a 3 meses, RUT y fotocopia de la cédula del representante legal** para persona jurídica. ■

**Fotocopia de la póliza vigente.** ■

**Fotocopia de la tarjeta de propiedad del vehículo.** ■

**Si tú no puedes acudir personalmente,** debes presentar una carta de autorización para la firma de los **documentos requeridos.** ■

**La documentación debe ser enviada a:**  
aseguradoras.detektor@detektor.com.co  
Línea WhatsApp: 321 436 2081



# Procedimiento de aviso de hurto

- 1** **Aviso:** Debes **reportar inmediatamente** a través del centro de atención telefónica o por correo electrónico para que se active el dispositivo y emita una señal silenciosa.
- 2** **Rastreo:** El equipo de reacción comienza el rastreo y **localización a través de nuestra red privada** de transmisión y detección.
- 3** **Localización:** Una vez que el vehículo es ubicado electrónicamente, **avisamos a las autoridades** para que procedan a **recuperarlo y entregártelo**.







# Contacto

## Agendamiento

- Línea WhatsApp: 3214362081
  - Línea directa en Bogotá: 601 766 6566
  - Línea nacional gratuita: 018000919567 Opción 1
  - PBX en Bogotá: 601 208 8900 ext.830
- Horario de atención: Lunes - viernes 8:00 a. m. - 6:00 p. m. /  
Sábado 8:00 a. m. - 11:00 a. m.

## En caso de hurto

- Línea celular: 311 522 1111
- Línea nacional gratuita: 018000935225 Opción 1
- PBX en Bogotá: 601 208 8900 Opción 1
- Horario de atención: 24x7





## Opiniones de clientes que ya instalaron su dispositivo

★★★★★

Excelente servicio prestado por el asesor y técnico.

¿Te resultó útil esta opinión?  Sí  No

★★★★★

Excelente atención.

¿Te resultó útil esta opinión?  Sí  No

★★★★★

Atención amable, rápida e información clara.

¿Te resultó útil esta opinión?  Sí  No

★★★★★

Tuve una atención excelente, recibí el vehículo más rápido de lo que esperaba.

¿Te resultó útil esta opinión?  Sí  No

★★★★★

Eficiente y oportuno.

¿Te resultó útil esta opinión?  Sí  No



El dispositivo de **rastreo Liberty no es homologable con otros dispositivos** que los vehículos tengan instalados **con fines de monitoreo.**





Para cualquier inquietud puedes comunicarte con **tu Intermediario.**



